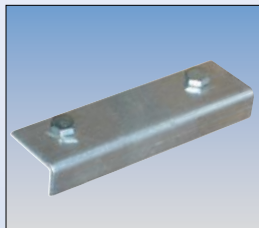


Dachleiter

- Erhältlich in Aluminium, Holz oder Alu-Holz
- Holme aus wasserfestem, verleimtem, mehrlagigem Schichtholz
- Stabile Sprossen in geschweifter Form aus Aluminium oder Buche
- GS-Prüfung durch die Berufsgenossenschaft
- Zu Montagezwecken kann die Dachleiter auch mit dem First-Überwurfbügel auf der Dachfläche gesichert werden ohne die Verwendung von Dachhaken
- Leitern dürfen nur bis 75° Dachneigung benutzt werden



Dachleitern Verbindungswinkel (Paar)

Art.-No. 804549



Art.-No. 804419 Art.-No. 804211 Art.-No. 804310

Leiterlänge	ca. m	2,25	2,80	3,35	3,95	4,50	5,05
Leiterbreite	ca. m	0,36	0,36	0,36	0,36	0,36	0,36
Sprossenzahl		8	10	12	14	16	18
Art.-No. (Alu)		804303	804310	804327	804334	804341	804358
Art.-No. (Holz)		804402	804419	804426	804433	804440	804457
Art.-No. (Alu-Holz)		804204	804211	804228	804235	804242	804259

