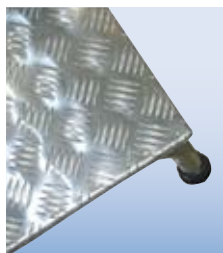


STABILO®
Professional

MontageTritt

Der bewährte und leichte Aluminium-Montagetritt für anspruchsvolle industrielle Anwendungen mit rutschhemmenden Stufen.

- + Stabile, verschweißte Rohrkonstruktion aus robustem Aluminium
- + 240 mm tiefe Stufen aus Aluminium-Riffelblech gewährleisten einen sicheren Auf- und Abstieg
- + Obere Standfläche 520 x 305 mm für einen sicheren Stand
- + Rutschhemmende Fußkappen



Höhenverstellbare Fußplatte als Sicherheitszubehör erhältlich



Ersatzteile/Zubehör:

- + Fußkappen (4 Stück) Art.-No. 212405
- + Ableitfähige Fußkappen (4 Stück) Art.-No. 805171
- + Höhenverstellbare Fußplatten mit Gummiauflage (4 Stück) Art.-No. 805133



Stufenanzahl			1	2	3	4	5		
1		A bis ca.	in m	2,20	2,40	2,60	2,80	3,00	
2		B ca.	in m	0,20	0,40	0,60	0,80	1,00	
Grundfläche ca.			in m	0,36 x 0,59	0,68 x 0,63	0,73 x 0,88	0,77 x 1,14	0,81 x 1,40	
Produktgewicht ca.			in kg	2,4	5	7	9,8	12	
			Breite (B) ca.	in m	0,58	0,68	0,72	0,77	0,81
			Tiefe (T) ca.	in m	0,21	0,41	0,61	0,81	1,01
			Länge (L) ca.	in m	0,40	0,65	0,90	1,15	1,40
Art.-No.				805010	805027	805034	805041	805058	

