

FahrGerüst-Systemteile

Vertikalrahmen (Aluminium)

- + Ø 48 mm
- + Verwendung bei den Serien 10, 100, 1000



Breite m	Höhe m	Gewicht kg	Art.-No.
0,75	1,00	3,7	705174
0,75	2,00	7,2	705167

Vertikalrahmen (Aluminium)

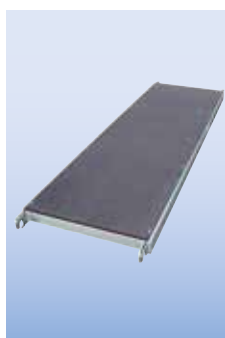
- + Ø 48 mm
- + Verwendung bei den Serien 50, 500, 5000, 5500



Breite m	Höhe m	Gewicht kg	Art.-No.
1,50	1,00	5,8	705198
1,50	2,00	11,6	705181

Belagbühne (Alu/Holz)

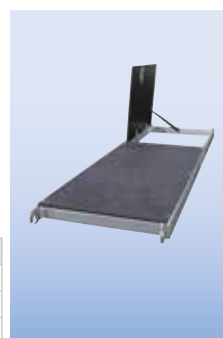
- + Alu-Rahmen mit wasserfester Phenolharz-Siebdruckplatte
- + Rutschsichere Lauffläche
- + Stapelbar



Länge m	Breite m	Höhe m	Gewicht kg	Art.-No.
2,00	0,63	0,08	14,0	701251
2,50			17,0	701268
3,00		0,09	23,0	701275

Belagbühne mit Durchstieg (Alu/Holz)

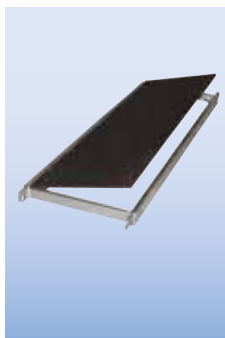
- + Alu-Rahmen mit wasserfester Phenolharz-Siebdruckplatte
- + Rutschsichere Lauffläche
- + Stapelbar



Länge m	Breite m	Höhe m	Gewicht kg	Art.-No.
2,00	0,63	0,08	14,0	701213
2,50			17,0	701220
3,00		0,09	23,0	701237

Belagbühne mit großem Durchstieg (Alu/Holz)

- + Für Fahrgerüst Serie 5500
- + Alu-Rahmen mit wasserfester Phenolharz-Siebdruckplatte
- + Rutschsichere Lauffläche
- + Stapelbar



Länge m	Breite m	Höhe m	Gewicht kg	Art.-No.
2,00	0,63	0,08	14,0	701282

Treppe (Aluminium)

- + Zur Verwendung im Treppen-FahrGerüst Serie 5500



Gewicht kg	Art.-No.
22,6	705594

Längsbord (Holz)

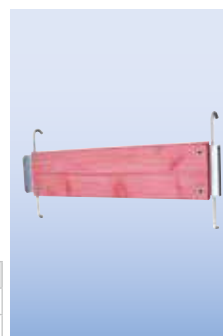
- + Seitenschutz



Länge m	Höhe m	Gewicht kg	Art.-No.
2,00	0,15	4,0	703712
2,50		5,0	703729
3,00		6,0	703736

Querbord (Holz)

- + Seitenschutz für die Stirnseite



Länge m	Höhe m	Gewicht kg	Art.-No.
0,75	0,15	2,0	703743
1,50		3,0	703750

FahrGerüst-Systemteile

Ausleger (Aluminium)

- + Teleskopierbar, dadurch lassen sich Bodenunebenheiten ausgleichen



Länge m	Gewicht kg	Art.-No.
2,65	8,0	914095

Schwenkfuß für Ausleger



Art.-No.
914033

Fahrrolle höhenverstellbar

- + Ø 200 mm
- + Verstellbereich: 300–570 mm



Gewicht kg	Art.-No.
6,5	704108

Fahrrolle gummiert

- + Ø 200 mm
- + Höhenverstellbar
- + Verstellbereich: 300–570 mm



Gewicht kg	Art.-No.
6,5	704184

Fahrrolle höhenverstellbar

- + Ø 150 mm
- + Verstellbereich: 115 mm



Gewicht kg	Art.-No.
3,5	914101

Fahrrolle gummiert

- + Ø 150 mm
- + Höhenverstellbar
- + Verstellbereich 115 mm



Gewicht kg	Art.-No.
3,5	714138

Fahrrolle nicht spindelbar

- + Ø 200 mm



Gewicht kg	Art.-No.
4,0	704290

Ballastgewicht

- + Zur Ballastierung der Fahrtraverse und des Auslegers



Abmessungen	Höhe m	Gewicht kg	Art.-No.
0,20 x 0,20	0,04	10,0	704306

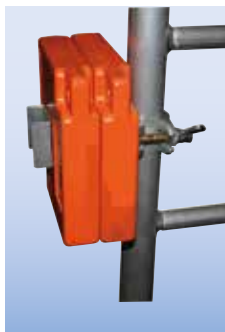
FahrGerüst-Systemteile

Ballasthalter

- + Zum Anbringen an die Vertikalrahmen als zusätzliche Ballastgewichtaufnahme
- + Es können pro Ballasthalter max. zwei Ballastgewichte aufgesteckt werden



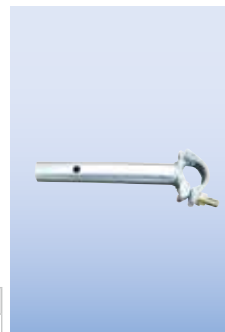
Länge m	Gewicht kg	Art.-No.
0,26	1,0	704191



Ballasthalter

- + Zur Aufnahme der Ballastgewichte auf dem Ausleger (6 Stück)
- + Für die Serien 1000 und 5000

Länge m	Gewicht kg	Art.-No.
0,32	1,0	704146

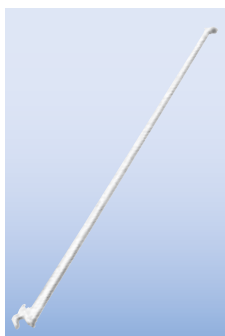


Diagonale (Aluminium)

- + Mit patentierten Verbindungshaken
- + Zur Vertikalaussteifung

Für Serie 10, 50, 100, 500, 1000, 5000			
Feldlänge m	Länge m	Gewicht kg	Art.-No.
2,00	2,58	2,0	702852
2,50	2,99	3,2	702845
3,00	3,43	3,7	702869

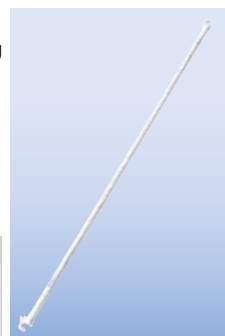
Für Serie 5500			
Feldlänge m	Länge m	Gewicht kg	Art.-No.
2,00	2,73	2,1	702814



Geländerstrebe (Aluminium)

- + Als Seitenschutz und Horizontalverstrebung

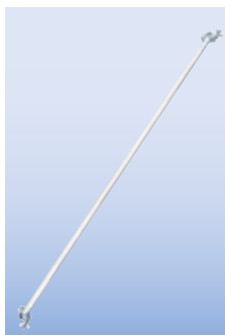
Länge m	Gewicht kg	Art.-No.
2,00	1,5	702210
2,50	2,0	702203
3,00	3,3	702241



Basisstrebe (Stahl)

- + Zur Horizontalverstrebung der Serie 100 und 500

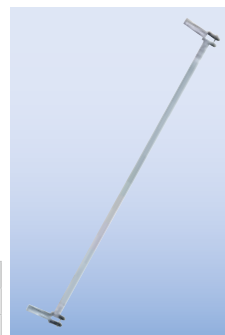
Länge m	Gewicht kg	Art.-No.
2,00	5,0	704085
2,50	6,0	704078
3,00	7,0	704122



Basisstrebe (Stahl)

- + Zur Horizontalverstrebung der Serien 10 und 50

Länge m	Gewicht kg	Art.-No.
2,00	5,0	912848
2,50	5,5	912831



Geländerrahmen (Aluminium)

- + Als zweiteiliger Seitenschutz
- + Rationelle Anbringung und Erhöhung der Stabilität

Länge m	Höhe m	Gewicht kg	Art.-No.
2,00	0,53	3,5	702517
2,50		4,5	702500
3,00		7,0	702531



Aufstiegshilfe (Aluminium)

- + Zur Verkleinerung des Antrittsmaßes
- + Für die Serien 1000, 5000 und 5500

Breite m	Gewicht kg	Art.-No.
0,45	2,0	703972



FahrGerüst-Systemteile

Teleskop-Traverse (Aluminium)

- + Mit integriertem Schiebeteil 0,75 m
- + Für die Serie 100



Länge m	Gewicht kg	Art.-No.
1,90	10,0	704207

Schiebeteil (Aluminium)

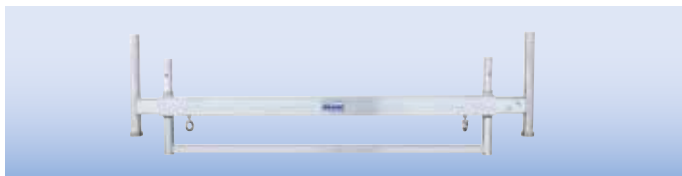
- + Schiebeteil 0,75 m



Länge m	Gewicht kg	Art.-No.
0,75	3,5	703927

Teleskop-Traverse (Aluminium)

- + Mit integriertem Schiebeteil 1,50 m
- + Für die Serie 500



Länge m	Gewicht kg	Art.-No.
1,90	13,0	704214

Schiebeteil (Aluminium)

- + Schiebeteil 1,50 m



Länge m	Gewicht kg	Art.-No.
1,50	6,5	703934

Fahrtraverse (Stahl)

- + Stabile verzinkte Stahltraverse
- + Für die Serie 10



Länge m	Gewicht kg	Art.-No.
1,67	6,5	914071

Fahrtraverse (Stahl)

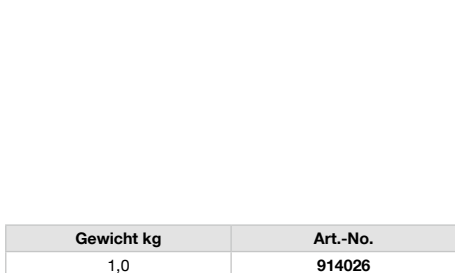
- + Stabile verzinkte Stahltraverse
- + Für die Serie 50



Länge m	Gewicht kg	Art.-No.
1,90	9,5	704177

Fußplatte

- + Für die Serien 10 und 50



Gewicht kg	Art.-No.
1,0	914026

Ausgleichshülse

- + Zur passgenauen Verwendung der Fahrrollen Ø 200 mm in den Vertikalrahmen ohne Fahrtraverse



Gewicht kg	Art.-No.
0,3	704160



FahrGerüst-Systemteile

Stabilisierungs-Set 1,20 m (Stahl)

- + Besteht aus einem Stabilisierungsrohr und 2 Normalkupplungen

Hinweis:

Beim Einsatz des Stabilisierungs-Sets (mind. 2 Stück) darf auf die vorgeschriebene Ballastierung bzw. den Einsatz der Ausleger nicht verzichtet werden. Aufbau- und Verwendungsanleitung beachten.

Länge m	Gewicht kg	Art.-No.
1,20	6,9	910059



Stabilisierungs-Set 1,50 m (Stahl)

- + Besteht aus einem Stabilisierungsrohr und 2 Normalkupplungen

Hinweis:

Beim Einsatz des Stabilisierungs-Sets (mind. 2 Stück) darf auf die vorgeschriebene Ballastierung bzw. den Einsatz der Ausleger nicht verzichtet werden. Aufbau- und Verwendungsanleitung beachten.

Länge m	Gewicht kg	Art.-No.
1,50	8,4	910066



Hammerkopfschraube

- + M 14 für alle Bauteile bei denen die Gerüstkupplung verwendet wird

Gewicht kg	Art.-No.
0,09	708205



Bundmutter

- + M 14, SW 22 für alle Bauteile bei denen die Gerüstkupplung verwendet wird

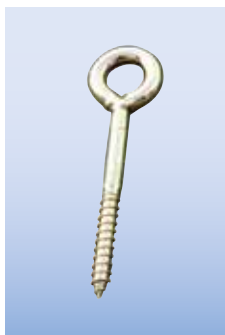
Gewicht kg	Art.-No.
0,04	708212



Ringschraube

- + Ø 12 mm
- + Zur Verankerung der Gerüste an tragfähigem Untergrund

Länge m	Gewicht kg	Art.-No.
0,12	0,18	708106
0,23	0,3	708113



Fallstecker

- + Zur Sicherung der Vertikalrahmen gegen Ausheben

Gewicht kg	Art.-No.
0,1	704405



Normalkupplung

- + Starr 90°, SW 22 für Ø 48,3 mm

Gewicht kg	Art.-No.
1,2	708007



Drehkupplung

- + Drehbar, SW 22 für Ø 48,3 mm

Gewicht kg	Art.-No.
1,2	708014

